

4章 食品各種分析 実験結果

各実験の結果をカラーで示しています。参考にしてください。

[QR](#) をクリックすると、各実験結果を表示します。

[QR1](#) 食酢中の酢酸の定量 結果

[QR2](#) 水の硬度測定 結果

[QR3](#) 0.02 N 硝酸銀標準溶液の作成と標定 結果

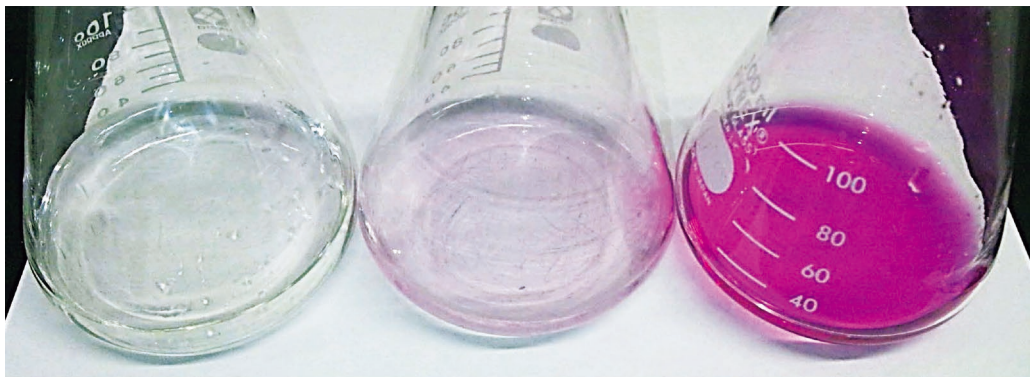
[QR3](#) しょうゆ中の塩化ナトリウムの定量 結果

[QR4](#) フェナントロリン比色法 結果

4-1-1 中和滴定法

(ii) 食酢中の酢酸の定量 結果

弱酸（酢酸）と強塩基（水酸化ナトリウム）の中和滴定で使用するフェノールフタレイン指示薬の終点の見極め方



滴定前

→

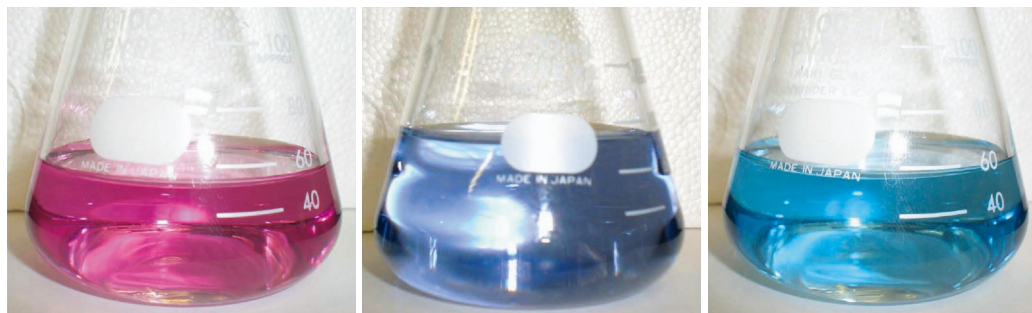
終点

→

過剰滴下

4-1-2 キレート滴定法
(ii) 水の硬度測定 結果

キレート滴定で使用する EBT 指示薬の終点の見極め方



滴定前



終点



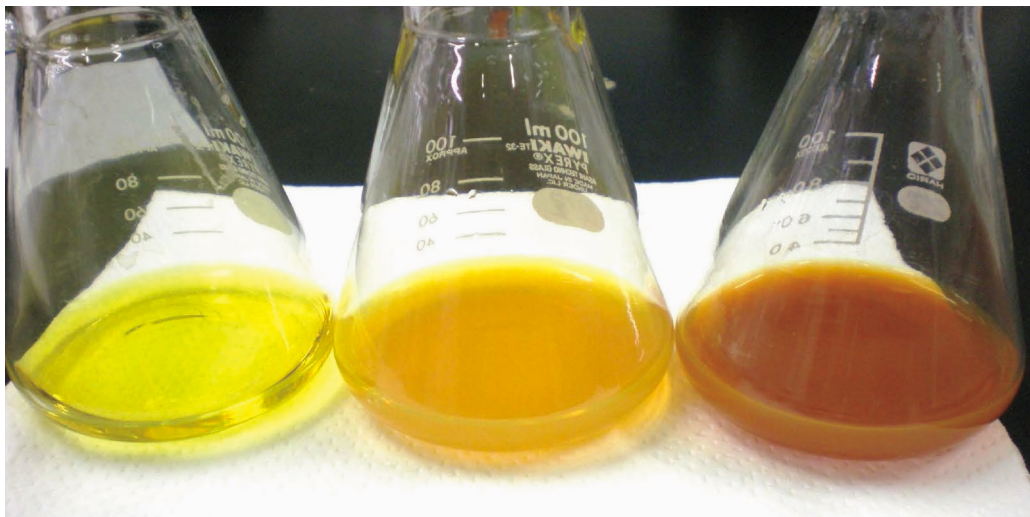
過剰滴下

4-1-3 沈澱滴定法

(i) 0.02 N 硝酸銀標準溶液の作成と標定 結果

(ii) しょうゆ中の塩化ナトリウムの定量 結果

沈澱滴定で使用するクロム酸カリウム指示薬と硝酸銀の反応により生成する沈澱（クロム酸銀）生成の見極め方



滴定前

→

終点

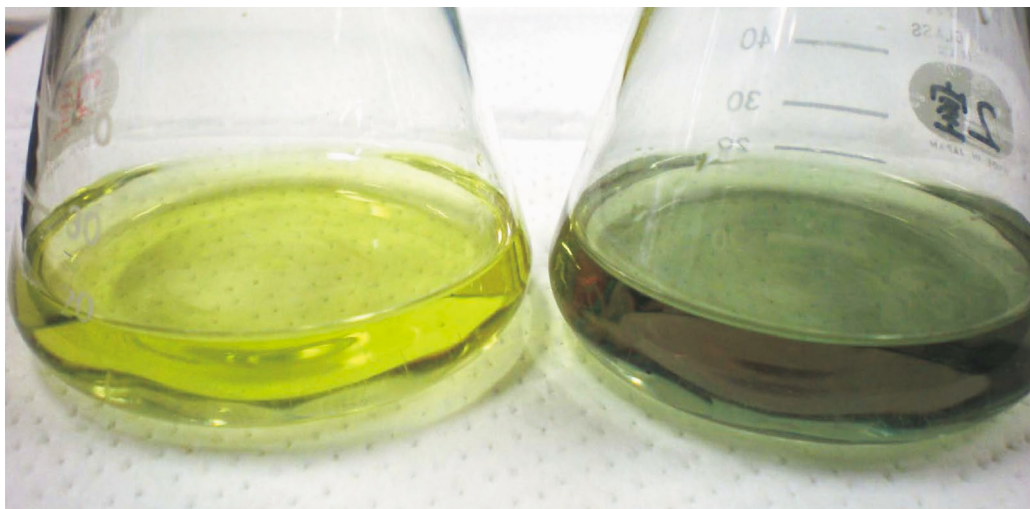
→

過剰滴下

4-1-4 鉄の定量法

(i) フェナントロリン比色法 結果

フェナントロリン比色法の予備滴定による pH 変化 (pH 3.5) の見極め方



滴定前

→

終点



フェナントロリン比色法の呈色
(検量線の呈色具合)
奥から手前に向かって各3連
・ 0 mg/25 mL 反応液
・ 0.01 mg/25 mL 反応液
・ 0.03 mg/25 mL 反応液
・ 0.05 mg/25 mL 反応液